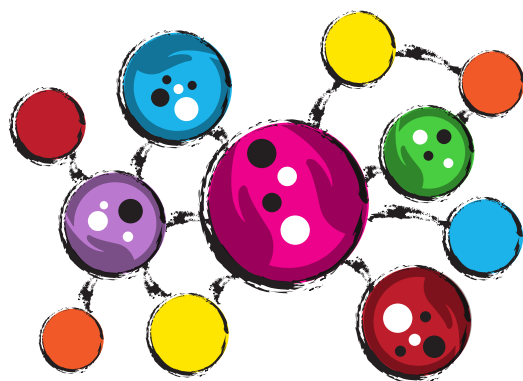


Vuoi mettere a disposizione
un po' di tempo per gli altri?

Vieni a conoscere
il Progetto



RETI DI FAMIGLIE ACCOGLIENTI

Un progetto di vicinanza solidale rivolto a singoli cittadini e famiglie

L'Istituto Comprensivo "Renzo Gasparini" è lieto di invitare i genitori all'incontro di presentazione del progetto "Reti di famiglie accoglienti"

Lunedì 13 gennaio 2020 - Ore 18.30

Scuola Primaria "Anna Frank"

v.le Martiri della Libertà - NOVI di Modena

Saluto dell'Assessore Elisa Casarini

Presentazione del progetto

Testimonianze dei volontari

"Reti di famiglie accoglienti"
è un progetto promosso da



Ass.ne "Venite alla festa"

PARTNER

Gruppo Aiuto Allattamento Materno Carpi

Centro Aiuto alla Vita "MAMMA NINA" Carpi

Circolo ANSPI Don Milani Limidi

Ass.ne LA FESTA Limidi

PERCHÈ UNA RETE

Il progetto, presente in tutti i comuni dell'Unione Terre d'Argine, intende favorire e promuovere la realtà delle Reti di famiglie quale forma ed espressione di **cittadinanza attiva** protagonista della vita sociale, capace di esprimere e sostenere la cultura dell'accoglienza. Sono oltre **40 i volontari** (singoli o coppie) che dal suo avvio, la scorsa primavera, hanno aderito al progetto.

La rete è anzitutto un'esperienza di gruppo, oltre che di servizio, basata sulla condivisione delle scelte di solidarietà.

Un gruppo di persone e famiglie capaci di porsi in atteggiamenti di aiuto e di ascolto sia reciprocamente tra di loro che verso chi è in difficoltà.

OBIETTIVO

Riduzione delle situazioni di fragilità presenti nella società con particolare attenzione a quelle vissute dai soggetti più deboli e cioè i minori.

COME

Attraverso il miglioramento dei percorsi di accoglienza e protezione e tramite il rafforzamento di percorsi di affiancamento a situazioni di disagio familiare quale prevenzione al disagio minorile.



Con il patrocinio



**INFO
e CONTATTI**

3406794288

info@retidifamiglie.it

www.retidifamiglie.it